

スッキリとした外観に、  
高い発電能力と  
機能性を搭載。



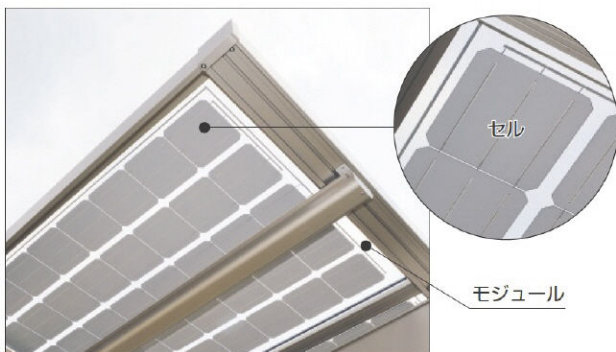
耐風圧強度 風速  $V_{ex} = 42\text{m/s}$  相当  
耐積雪量 約20cm 相当

※1. 詳細についてはP.665をご参照ください。 比重0.3にて算出



## Point 1 高い変換効率!

単結晶シリコン太陽電池を使用



光から電気への変換効率が高い「単結晶シリコン」を使用した太陽電池を採用。屋根と一体構造のため、電池に熱がこもらず発電効率が落ちません。

## Point 2 明るい!

太陽電池モジュールは採光面積約30%の  
ライトスルータイプ



太陽電池部で日差しを遮り、電池のすき間から光を取り込むことで、屋根下を適度な明るさの空間にしました。

## Point 3 一体感!

屋根の厚みを抑え、スタイリッシュ



屋根パネルの代わりに太陽電池を組み込むことで、屋根の厚みを抑え一体感のあるスッキリとした外観にしました。また、配線も外部から見えないように配慮しました。

## Point 4 お手入れがしやすい!

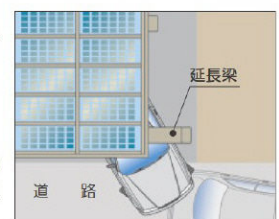
太陽電池が、家の屋根に設置するよりも低い場所に設置してあるため、掃除などのお手入れがしやすいメリットがあります。

## Point 5 幅広い敷地対応!

敷地の広さや生活スタイルに合わせ、  
自在にカースペースを創出

### ■延長梁 オプション

道路幅が狭い場所や敷地に余裕がある場合には、延長梁のご使用をおすすめします。車の出し入れや、乗り降りがスムーズに行なえます(3台用をのぞく)。





# SYSTEM わかりやすく、使いやすい。楽しみながら太陽光発電ライフ。

## 1 太陽電池モジュール

光から電気への変換効率の高い単結晶シリコンを使用。



豊富な使用実績で信頼性の高い「単結晶シリコン」を採用した太陽電池モジュール。光から電気への変換効率の高さが大きな特長です。また、採光面積約30%のライトスルータイプですから屋根下を適度な明るさに保ちます。

公称最大出力	152W
セル変換効率	17.6%

※セル変換効率は、光エネルギーをどれだけの電気エネルギーに変換できるかを表します。

## 2 ソーラーパワーコンディショナ

太陽光発電の直流電力を、高効率で交流に変換。室内空間にもなじむコンパクトボディ。



形KP40H (定格出力:4.0kW)



形KP55F-N (定格出力:5.5kW)

自立運転機能により、非常用電源としてご使用いただけます。

万一、災害などで停電した場合でも、太陽光があれば交流電力を出力。発生した電気を非常用電源(最大出力1.5kVA)から使用することができます。

※出力できる電力は太陽光の状態によります。



停電用コンセント

## 3 カラー表示ユニット

オプション

わが家の電力事情をクリアな表示でナビゲーション。家族みんなで、楽しく省エネ。

**抑制表示**  
電圧上昇抑制または温度上昇抑制が働いていることをお知らせ。

**電源ランプ**

**異常ランプ**

**現在の発電電力**

**太陽アイコン**  
発電中 準備中 停止中

**節電お知らせメッセージ**  
目標消費電力に対するの節電状況をメッセージでお知らせします。

**電力の売買状態ランプ**  
売電：緑色点灯  
買電：橙色点灯  
パワーコンディショナ停止中：消灯

**無線通信状態**

**設置からの総発電電力量**

**現在の売電/買電電力**  
売電時：緑色 / 買電時：橙色

**電力自給率**  
消費電力に対する発電電力の割合を表示します。

**現在の消費電力**

**操作キー**

[5.6インチカラー-TFT液晶]

### 家庭内の電力状況をリアルタイムに表示。

発電/消費/売電/買電電力量、自給率など、我が家の電気事情をひと目で把握可能。3種類の表示パターンからお好みのモードを選べます。



### 「省エネガイド機能」を搭載。

消費電力に対する発電電力の割合が確認できる「自給率」表示や、今月の消費電力目標に対する節電状況を伝えてくれる「節電お知らせメッセージ」など、省エネを啓発する多彩な機能を搭載。

### 無線通信対応だからどこでもチェックが可能。

通信ケーブル不要の無線通信なら、キッチンやリビング、子ども部屋などに持ち運べます(電源AC100V)。



# 太陽光発電システム ソーラスター

色 サンシルバー(SLC) アーバングレー(UC) 材質 本体:アルミ形材

特長

太陽光発電システム  
ソーラスター

太陽光発電システム  
M・S・E・T・G・システム

電気自動車充電システム  
導入のためのシステム

エコロジー商品



サンシルバー/2台用/5162(2070mm)



アーバングレー/3台用/6193(2470mm)

## 仕様一覧

	呼称	1台用		2台用		3台用	
		5131	6131	5162	6162	5193	6193
カーポート部	間口	3092mm		6205mm		9318mm	
	奥行	5057mm	6059mm	5057mm	6059mm	5057mm	6059mm
	高さ (ハイルーフ)	2100mm (2600mm)		2070mm (2570mm)		1970mm (2470mm)	
	色	SLC・UC					
	耐積雪量	20cm相当					
	耐風圧	Vex=42m/s					
モジュール	セル種類	単結晶シリコン					
	モジュール枚数	10	12	20	24	30	36
	公称最大出力 (モジュール当たり)	1.52kW (152W)	1.82kW (152W)	3.04kW (152W)	3.64kW (152W)	4.56kW (152W)	5.47kW (152W)
パワー コンディショナ	定格出力	4.0kW				5.5kW	
	定格入力電圧	DC250V				DC240V	
	電力変換効率	94%					
カラー表示器	表示画面	5.6インチ(液晶)					
	外形寸法	170×140×37mm					

**注** ●塩害地域には設置しないでください(海岸から500m以内または潮風が直接当たる場所)。



# 太陽光発電システム 上乘せタイプ

## 太陽光発電システム M.シェード

耐風圧 強度	風速 Vex=42m/s相当	耐積雪 量	約20cm 相当
-----------	-------------------	----------	-------------

\*1.詳細についてはP.665をご覧ください。 比重0.3にて算出

色	サンシルバー(SLC)	アーバングレー(UC)	プレートトラス(共通)	シルバー(SI)
屋根 パネル	クリア(CL)	かすみ(SI)	かすみ(SI)	クリアエンボス模様(CL)
	ポリカーボネート板		熱線遮断FRP板 かすみ調タイプ	熱線遮断FRP板 DRタイプ

材質 本体:アルミ材  
屋根パネル:下記参照

2011年10月 発売予定



サンシルバー/2台用/5454(2300mm)

### 仕様一覧

		2台用	3台用	4台用	
	呼称	5454	5481	5499	
カーポート部	間口	5603mm	8348mm	10178mm	
	奥行	5410mm			
	高さ	H=23	2300mm		
		H=26	2600mm		
		H=30	3000mm		
	色	SLC・UC			
耐積雪量	20cm相当				
耐風圧	Vex=42m/s				
モジュール	セル種類	多結晶シリコン			
	モジュール枚数	16	28	36	
	公称最大出力 (モジュール枚数別)	2.61kW (163W)	4.56kW (163W)	5.87kW (163W)	
	定格出力	3.2kW	4.0kW	4.8kW	
パワー コンディショナ	定格入力電圧	DC250V			
	電力変換効率	94%			
	表示画面	3.5インチ(液晶)			
カラー表示器	表示画面	3.5インチ(液晶)			
	外形寸法	128×120×19.3mm			

**注** ● 塩害地域には設置しないでください(海岸から500m以内または潮風が直接当たる場所)。

## 太陽光発電システム G-1

耐風圧 強度	風速 Vex=42m/s相当	耐積雪 量	約20cm 相当
-----------	-------------------	----------	-------------

\*1.詳細についてはP.665をご覧ください。 比重0.3にて算出

色	サンシルバー(SLC)	アーバングレー(UC)	ダークブロンズ(BD)	ブラック(KC)	スチール折板	シルバー(SI)	ブラウン(BR)
材質	本体:アルミ材/屋根材(折板):ガルバリウム鋼板						

2011年10月 発売予定



サンシルバー/2台用/5555(2300mm)

### 仕様一覧

		2台用	3台用	
	呼称	5555	5580	
カーポート部	間口	5510mm	7910mm	
	奥行	5482mm		
	高さ	H=23	2300mm	
		H=25	2500mm	
		H=30	3000mm	
	色	SLC・UC・BD・KC		
耐積雪量	20cm相当			
耐風圧	Vex=42m/s			
モジュール	セル種類	多結晶シリコン		
	モジュール枚数	20	30	
	公称最大出力 (モジュール枚数別)	3.26kW (163W)	4.89kW (163W)	
	定格出力	3.2kW	4.0kW	
パワー コンディショナ	定格入力電圧	DC250V		
	電力変換効率	94%		
	表示画面	3.5インチ(液晶)		
カラー表示器	表示画面	3.5インチ(液晶)		
	外形寸法	128×120×19.3mm		

**注** ● 塩害地域には設置しないでください(海岸から500m以内または潮風が直接当たる場所)。



# SYSTEM

太陽の光エネルギーを電気に変換、発電状況も目で確認。

## 1 太陽電池モジュール

最も普及し信頼性の高い多結晶シリコンを使用。



太陽電池モジュールで受けた太陽の光を電気に、効率よく変換します。現在、最も普及している多結晶シリコンを採用しています。

## 2 パワーコンディショナ

太陽光発電の直流電力を、高効率で交流に変換。



太陽電池モジュールで発電した電力(直流)を家庭で使用できる電力(交流)に変換。さらにシステム全体の運転を自動管理します。

## 3 カラー電力モニタ

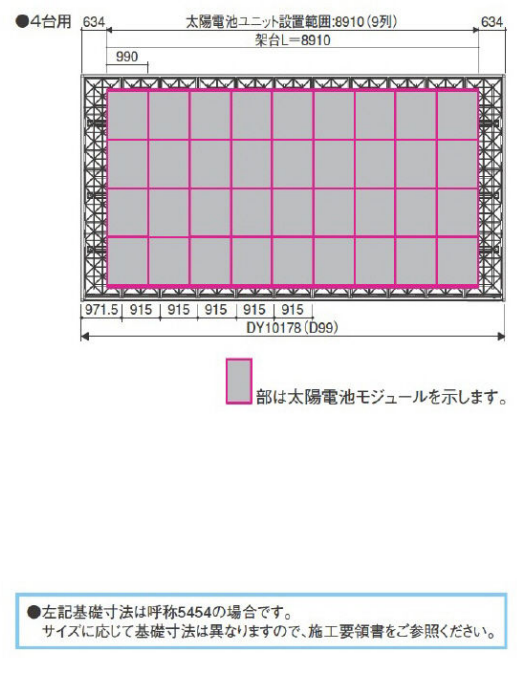
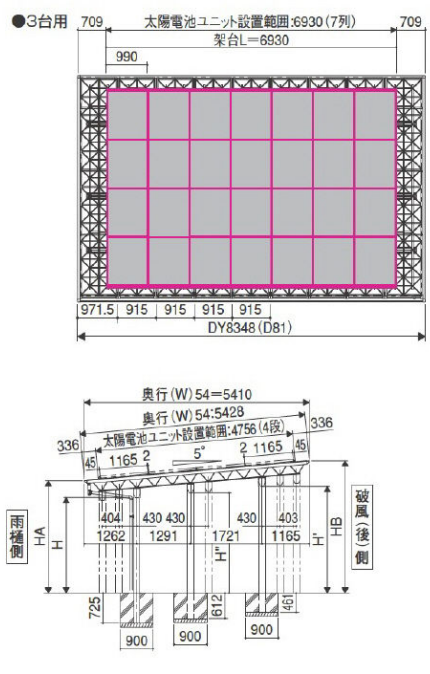
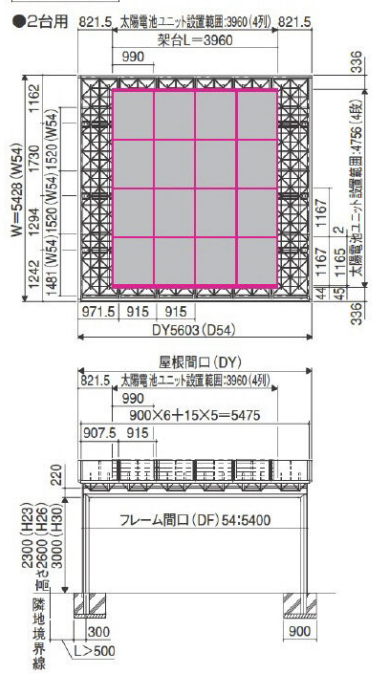
発電量・消費量・売電状況などをカラー液晶で確認。



パワーコンディショナで検出した発電状況や家庭内の電力消費量・電力の売買状況などを目で確認できます。

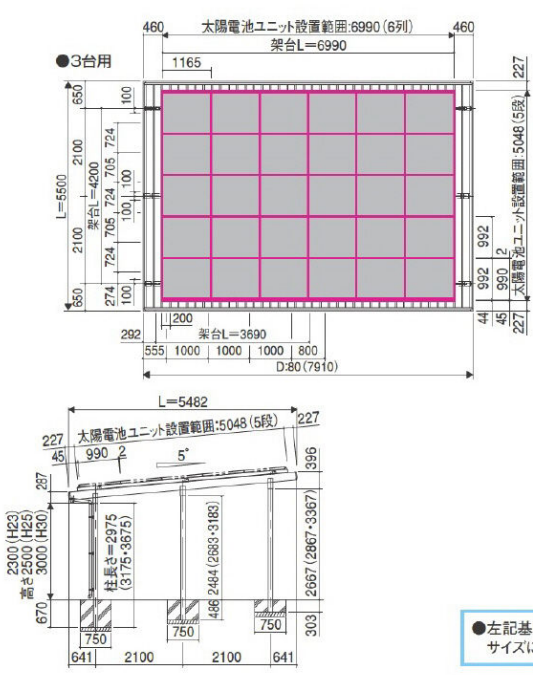
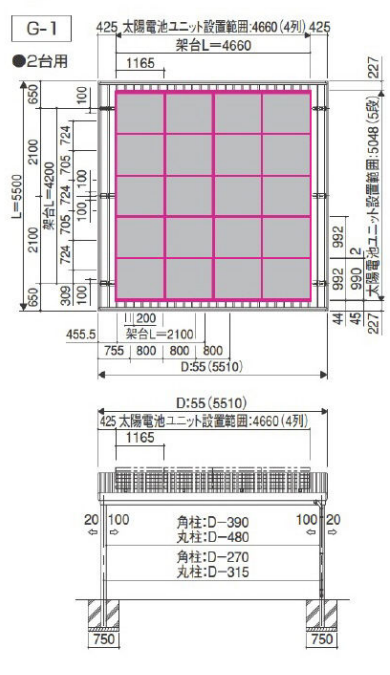
納まり図 単位:mm

M・シエード



■部は太陽電池モジュールを示します。

●左記基礎寸法は呼称5454の場合です。サイズに応じて基礎寸法は異なりますので、施工要領書をご参照ください。



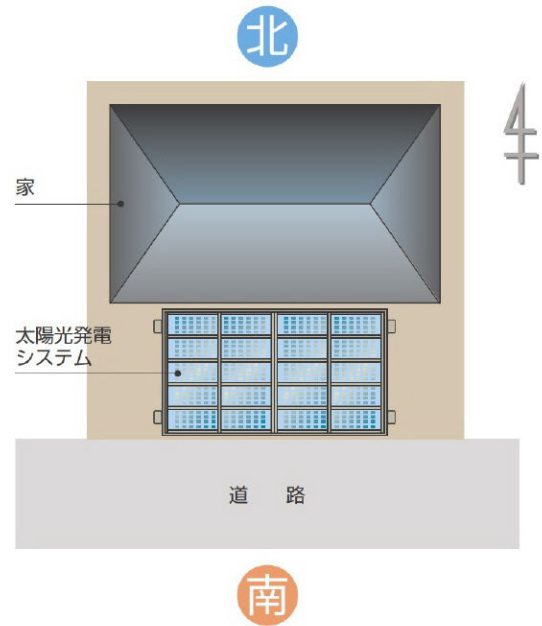
■部は太陽電池モジュールを示します。

●左記基礎寸法は呼称5555の場合です。サイズに応じて基礎寸法は異なりますので、施工要領書をご参照ください。

商品の色調は印刷の性質上、実物と多少異なる場合があります。

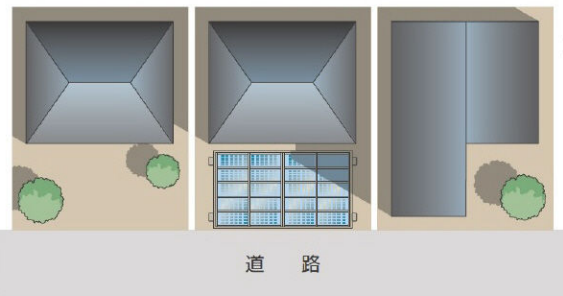
# 太陽光発電システムの設置について

太陽光発電システムを有効に活用するためには、最も日射量の多い南面に設置することが理想です。また、太陽電池に影が掛かると発電量が低下します。建物や樹木の影が掛からない場所に設置してください。

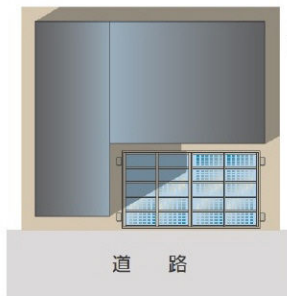


## 設置に不適切な例

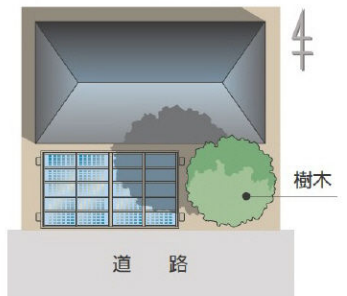
① 隣の建物の影が掛かる場所



② 建物の影が掛かる場所



③ 樹木の影が掛かる場所



- 注**
- 積雪地域では使用しないでください。
  - 積雪が20cmを超える前に雪おろしをしてください。
  - 屋根などから落雪するおそれがある場所では、軒先との間隔を充分にとってください。

## 現調時の影に関する留意点

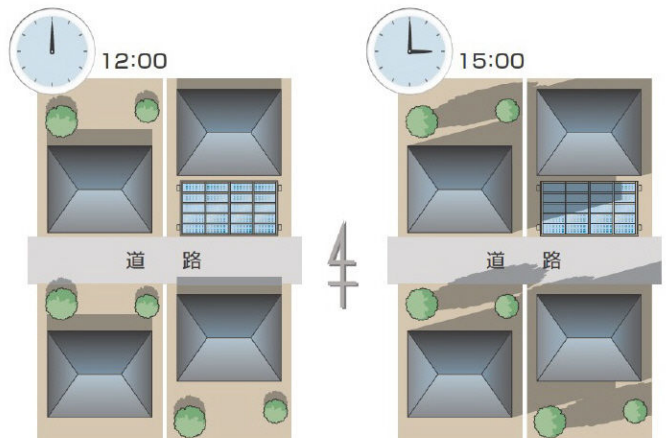
① 季節による違い

季節により影の大きさは異なります。ご注意ください。



② 時間による違い

時間により影は異なります。ご注意ください。





# 電気自動車対応プラグインスタンド **電気**

ためちやいます

お願い ■ 電気工事は、必ず電気工事店にご依頼ください。

色 サンシルバー (SLC)

ますます普及が予想される「電気自動車」。環境保全に配慮したこれからのカーライフを、一足お先にサポートします。



**電気自動車を購入しようか迷ってます...**  
環境のためにも電気自動車にしたいけど充電できる施設ってまだ少ないんでしょ？

**ご自宅に設置できる充電スタンドがあります!!**  
コレ1つで200V・100Vの電源を確保。ご自宅で手軽に充電できるようになります。

**スマートでスタイリッシュな外觀。**

**電源供給に必要な機能を一体化。**

**ケーブル類をスッキリと収納。**

**できちやいます①**

**ご自宅で手軽に電気自動車の充電!!**

- 電気自動車 (EV)
- プラグインハイブリッド (PHV)



**タイマー付き** 通勤などで毎日車が必要でもタイマー設定で寝ている間に充電が可能です。

**できちやいます②**

**エクステリアの電源確保にも!!**

- 住まいのイルミネーション
- 日曜大工用の工具
- ガーデンパーティの電源
- 電動器具による庭のお手入れ

など、さまざまなシーンに対応



電動工具など

**① 2種類のコンセントを装備**  
AC200Vで電気自動車を充電。  
AC100Vに比べ、約半分の時間で充電できます。  
AC100Vで電気自動車の充電やエクステリアの電源確保に役立ちます。  
電気自動車の充電はもちろん、さまざまな用途にご使用いただけます。

- AC200V用コンセント ▶ 1個
- AC100V用コンセント ▶ 2個

オプションでAC200V用コンセントを1個増設できます。

**注** ● 本体には蓄電機能はありません。

**② タイマーで夜間の充電がOK!**  
充電開始から終了時刻の指定ができます。夜間であれば、お得な深夜電力割引(※1)がご利用できます。

※1. 夜間割引の詳細については、ご利用の電力会社までお問い合わせください。

**AC200Vコンセント用・LED照明用**  
常時ON 常時OFF 時間指定  
上記3つの設定が可能。また、1個で2系統の管理が可能。

タイマーの取り扱い方法については、同梱の「タイムスイッチ」の取扱説明書をご確認ください。

**③ スイッチ**

- AC200Vコンセント用
- AC100Vコンセント用
- タイマー用・LED照明用

漏電ブレーカーの機能も備わっています。



**④ 夜間に便利な内部照明付き**  
環境保全と省エネに配慮したLED照明。



夜間でもパネル操作がしやすくなるLED照明を標準装備。タイマーで時間指定点灯が可能です。また、下部のすき間から明かりが漏れるようになっています。

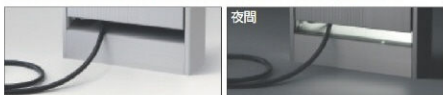
**⑤ ケーブル類をスッキリ収納**



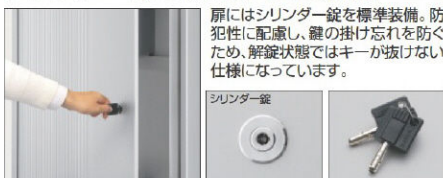
充電プラグを使用しない場合は、充電ケーブル受けと充電ケーブルコネクタ受けにスッキリと納まり、外觀を損ないません。また、充電ケーブル受けはケーブルを巻きやすいように、上下に2個付いています。

●充電ケーブルおよび充電ケーブルコネクタは商品に含まれておりません。自動車の付属品をお使いいただくか、カーディーラー様までお問い合わせください。

**扉を開けた状態で充電OK!**  
扉を開けた状態でも、下部のすき間からケーブルを通せます。



**シリンダー錠で防犯性にも配慮**



**価格表**

品名	価格
プラグインスタンド本体	¥298,000

**オプション**

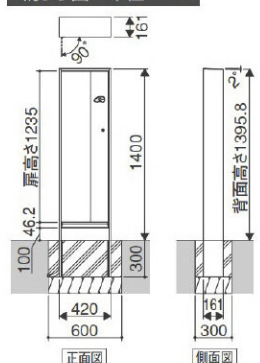
品名	価格	備考
増設用コンセント (200V用)	¥ 8,100	本体内部に1個増設可能

●オプションでAC200V用コンセントを1個増設できます。

外部コンセント ×1 + 部品箱 ×1

**注** ●増設用200Vコンセントはタイマーでの充電開始時間の指定はできません。

**納まり図 単位:mm**



規格表2 (別冊) 730

三協立山アルミ

663

商品の色調は印刷の性質上、実物と多少異なる場合があります。

特長

本機は充電システム

M.シエード・システム

電動工具の充電システム

エコロジー商品